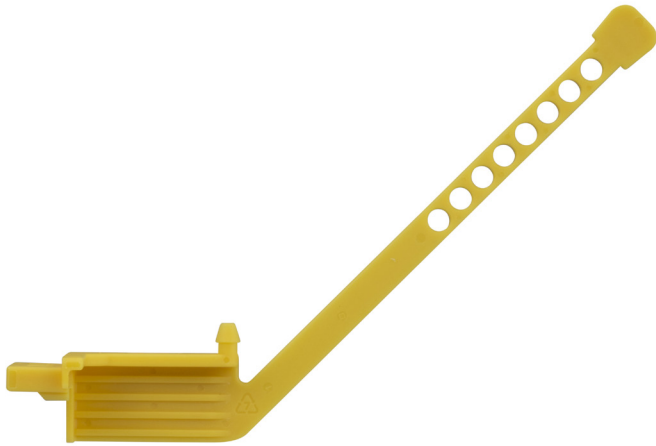


Combo LockPro HDMIケーブル抜け防止ホルダー 2X-EA17

2X-EA17は、DisplayPort/HDMIコンボポートに接続したHDMIケーブルが緩んだり抜け落ちたりするのを防ぐケーブルホルダーです。

ポートへの接続部分とバンド部分が一体化したデザインのため、特別な工具を使わなくても取り付け・取り外しの作業が簡単に行えます。

HDMIケーブルを確実に固定することで、継続稼働が求められる業務環境において安定した信号伝送を実現します。



[特長]

- ・ DisplayPort/HDMIコンボポート用ケーブルホルダー - HDMIケーブルをしっかり固定することで映像出力中断の事故を防止
- ・ 安定性と柔軟性を高める革新的なデザイン
- ・ 繰り返し使えるワンパーツ設計 - 取り付け・取り外しが簡単
- ・ 環境への配慮 - RoHS準拠、リサイクル可能
- ・ 1パック10個入り

[仕様]

機能	2X-EA17
保管温度	-20~60°C
湿度	0~95%RH、結露なきこと
重量	0.01 kg
サイズ(W×D×H)	94×64.7×23.5 mm

取付作業が簡単なワンパーツ設計

- 1 DisplayPort/HDMIコンボコネクターのDisplayPortセクション(上側)に、Combo LockProを挿入します。



- 2 DisplayPort/HDMIコンボコネクターのHDMIセクション(下側)に、HDMIケーブルを接続します。



- 3 Combo LockProのバンド部分を、HDMIケーブルに巻き付けます。



- 4 バンドの穴を、突起部分に引っかけて固定します。

