

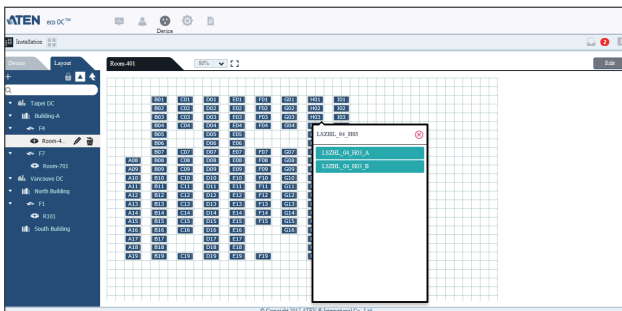
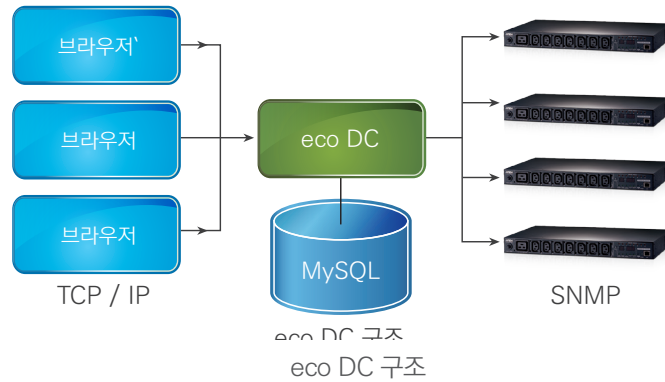
에너지 & DCIM 관리웹 GUI

eco DC

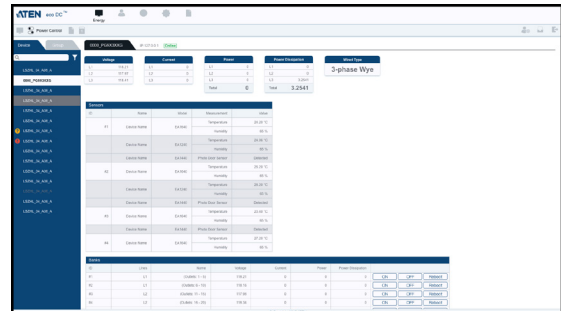
eco DC 는 ATEN PDU(Power Distribution Unit) 와 완벽하게 시너지 효과를 발휘하여 에너지 요구 사항을 최적화할 수 있는 효율적인 방법을 제공합니다 . 데이터 센터에는 ISO 50001 요구사항을 충족하는 전력 사용량 , PUE 보고서를 생성하는 실시간 모니터링 , 측정 및 EnPI 분석 기능이 있습니다 . 이러한 중요 지표를 통해 사용자는 데이터센터의 에너지 사용량에 대한 맞춤형 보고와 에너지 절약 제안을 받게 되며 , 이를 통해 IT 장비의 안정성을 해치지 않으면서 에너지 사용량을 높이고 에너지를 절약할 수 있습니다 .

eco DC 는 사용자가 웹 브라우저를 통해 로그인하여 PDU 를 관리 및 제어할 수 있는 새로운 웹 기반 GUI 로 추가 설치나 설정이 필요하지 않습니다 . eco DC 는 모든 플랫폼과 OS 에서 실행할 수 있으며 , 직관적인 인터페이스와 그래픽을 통해 데이터 센터의 전력 소비를 쉽게 관리할 수 있습니다 .

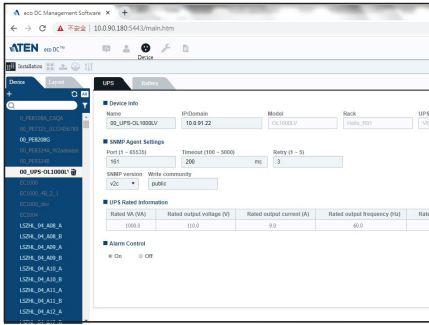
eco DC 는 서버 및 클라이언트 버전에서 사용할 수 있습니다 . 서버 버전은 전체 기능을 제공하며 SNMP 를 통해 PDU 를 관리하고 TCP/IP 를 통해 클라이언트 노드를 관리할 수 있습니다 . 이를 통해 여러 사용자가 서버 노드에 로그인하고 서로 다른 승인 영역에서 PDU 를 관리할 수 있어 , 하나의 중앙 집중식 환경에서 분산 PDU 를 훨씬 효율적으로 관리할 수 있습니다 . 클라이언트 버전을 사용하여 서버 노드에 로그인해 PDU 상태를 모니터링하고 PDU 의 각 아웃렛을 제어할 수 있습니다 . eco DC 서버 및 클라이언트 버전을 사용하면 데이터 센터의 성능을 최적화하고 관리를 쉽게 중앙 집중화할 수 있습니다 .



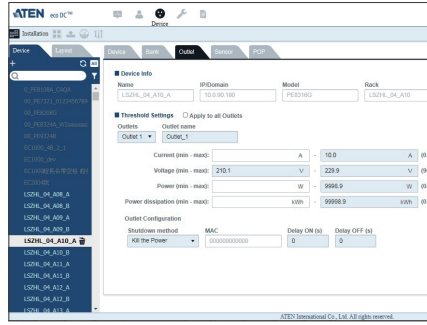
실시간 랙 상태 모니터링



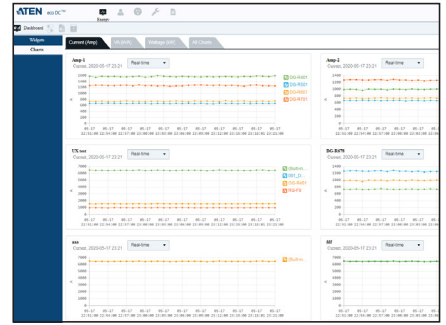
실시간 센서 데이터 표시



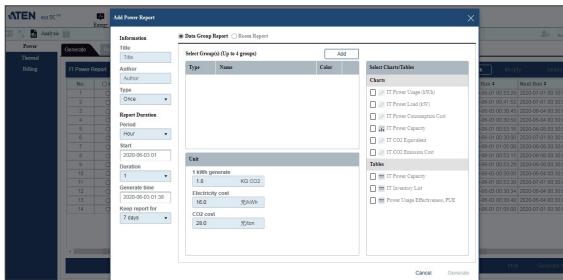
온라인 UPS 상태



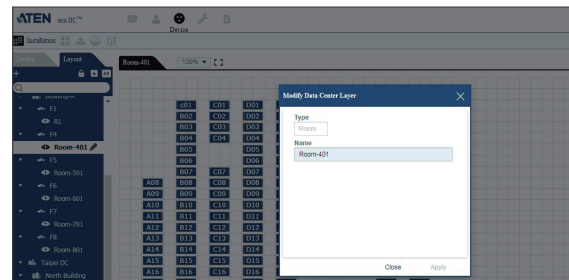
전원 제어



실시간 상태 차트



에너지 리포트



구역 설정

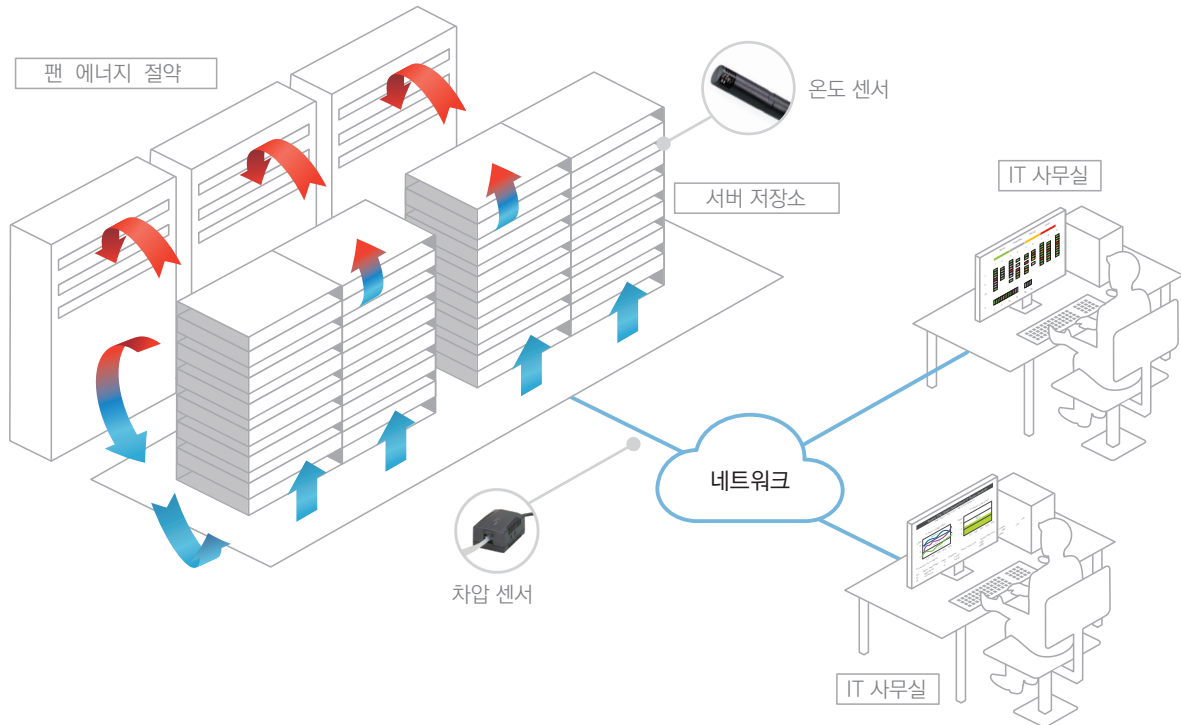
제품 특징

- 동일한 인터넷 내 모든 PE, PG 장치 자동 검색
- 원격 실시간 전력 측정 및 모니터링
 - PDU 레벨 전류 / 전압 / 전력 손실 / 전원 소모
 - 아웃렛 ON / OFF / 재순환
- 데이터 센터의 PUE, 전원, 탄소발자국(Carbon Footprint), 랙 상태를 모니터링하는 두번째 차트
- 실시간 원격 전원 아울렛 관리*
 - 아울렛 또는 사용자 지정 그룹에 의한 전원 콘센트 ON / OFF / 순환
 - 사전 정의된 스케줄에 따른 전원 아울렛 ON / OFF / 순환 전환
 - 순차적 전원 켜기를 위한 사용자 정의값 지원
 - 전류/전압/전원 소모 임계값 레벨 설정
 - 모든 아울렛에 사용자 접근 지정
 - 각각의 아울렛에 명칭 설정
- 원격으로 실시간 환경 센서 모니터링
 - 온도 / 온도 + 습도 / 온도 + 차압 측정값
 - 온도 및 습도 임계값 레벨 설정
- 모든 PE, PG 장치들을 플로팅/모니터링
 - 데이터 센터 서버 랙을 추가
 - 각 서버 랙에 PE, PG 장치를 추가
 - 기기에 대한 관리/기기 아울렛 상태 관리
- 랙 흡기 온도, 랙 배기 온도, 랙 장비 온도 차이를 포함한 필수 데이터 센터 지수 제공
- 전력 사용량, 전력 부하, 전력 비용, CO2 비용, 전력 용량 및 추세를 포함한 데이터 센터 에너지 관리 최적화를 위한 전력 분석 보고서
- SMTP 및 System log를 통해 임계값 초과 알림
- 1024 라인 이벤트 로그
- 시스템 로그 제공
- 2단계 암호 보안
- 강력한 보안 기능으로 암호 보호 및 고급 암호화 기술(128비트 SSL) 포함
- 온라인 UPS 및 SNMP 카드 지원
- 전류 / 전압 / 와트 원격 모니터링을 위한 실시간 상태 차트

안내: 1. 모든 PE 및 eco PDU 모델에서 모든 기능이 지원되는 것은 아닙니다. 자세한 내용은 ATEN 담당자에게 문의하십시오.
 2. PG 3상 에코 PDU 모델은 FA1640 온도 및 습도 센서에서만 작동합니다.

하이라이트

구역별 전력 측정 및 스케줄링	eco DC 를 사용하면 최대 128 개의 구역으로 랙을 그룹화하고 사용자가 정보를 얻기 원하는 특정 구역을 정의할 수 있습니다 . 구역별 전원 ON/OFF 를 예약하고 최대 사용량 , 평균 사용량 등의 데이터로 실시간 통계 모니터링을 할 수 있습니다 .
전력 분석 보고서	eco DC 는 부서 및 위치별로 분류할 수 있는 포괄적인 전력 분석 보고서를 제공합니다 . 실시간 또는 일 , 월 , 연도별로 추세 차트를 확인하거나 각 계절별 전력 소비 요구 사항을 파악합니다 . 읽기 쉬운 차트로 실제 전력 소비 추세를 파악해 에너지 자원을 효과적으로 할당하고 전력 용량 낭비를 막을 수 있습니다 .
최적의 데이터센터 에너지 관리	센서 지원 eco PDU 와 함께 사용하는 경우 eco DC 는 동적 전력 분석을 제공하여 과도한 열 또는 부족한 전력 용량으로부터 IT 장비를 보호합니다 .
팬 에너지 절약 및 냉각기 에너지 절약	eco DC 는 구역 , 랙 , 장치 또는 아웃렛 레벨을 포함한 다양한 위치에서 데이터 센터의 실시간 전력 측정 및 환경 모니터링을 제공합니다 . 데이터 센터 상태에 대한 맞춤형 보고서를 생성하여 팬 에너지 절약 및 냉각기 에너지 절약 가능성을 평가할 수 있습니다 . 이 정보를 통해 새로운 에너지 자원 투자 비용을 회수하는데 걸리는 시간을 신속하게 분석 및 확인하고 투자 수익률을 확인할 수 있습니다 .



● 네트워크

기능

			eco DC
에너지	대시보드	전력 사용량, 온도 및 습도 실시간 모니터링	•
	전력 제어	PDU 상태 모니터링, 전원 아울렛 제어	•
	그룹 제어	그룹별 아울렛 제어	•
	전력 분석	시간, 일, 월 또는 분기별 사용량 분석	•
	열 분석	시간, 일, 월 또는 분기별 전력 열 분석	•
사용자	계정	계정 관리, 기능별, 디바이스별, 그룹별 접근 권한	•
	장치	구역 정의	데이터 센터 영역 정의
장치	랙 설치	데이터 센터 서버 랙 설치	•
	장치 설정	데이터 센터에 PDU 또는 에너지 박스 설정	•
	데이터 그룹 정의	보고서 분석, 그룹 관리, 일정 관리를 위한 데이터 그룹 정의	•
	In-Synergy Gateway	CT 미터용 외부 gateway 지원	N / A
	시스템 설정	시스템 파라미터, SNMP 및 SMTP 설정	•
시스템	유지 보수	PDU, 에너지 박스 펌웨어 업그레이드	•
	데이터베이스	데이터베이스 설정, 용량 관리, 가져오기 / 내보내기, 구성, 백업 / 복원	•
	작업	스케줄링 그룹 아울렛 제어 및 백업 구성	•
	요금 계산	전기 요금 보고서	•
로그	시스템 로그	시스템 로그 보기	•
	로그 옵션	로그 설정	•
	이벤트	이벤트 설정	•

하드웨어 요구사항

	eco DC	
	서버 버전	클라이언트 버전
운영 체제	Windows 7 / Windows Server 2008 and later	
CPU	2.5 GHz Quad Core	2.0 GHz Dual Core
디스플레이	Larger than 1440 x 900	
메모리	8 GB	4 GB
디스크	1 TB	N / A
네트워크	1 Gbps Ethernet	

시스템 매개 변수

	eco DC
(최대) 계정	1024
동시 로그인	32
(최대) PDUs	3000
데이터 센터 레이아웃	45 x 30
(최대) 랙	3000
(최대) 존	128
전원 보고서 기록	At least 3 years
실시간 대시보드 데이터	N / A

제품 정보는 예고 없이 변경 될 수 있습니다.

ATEN KOREA Co., Ltd.

서울시 금천구 디지털로9길 32(가산동) 갑을그레이트밸리 B동 303호
 Tel: 02) 467-6789 Fax: 02) 467-9876
 www.aten.co.kr E-mail: marketing@aten.co.kr

Released: 09/2023 V11.0

© Copyright 2023 ATEN® International Co. Ltd.
 ATEN and the ATEN logo are registered trademarks of ATEN International Co., Ltd.
 All rights reserved. All other trademarks are the property of their respective owners.

