

# 회의실 예약 시스템 – 10.1" RBS 패널

## VK430

VK430은 회의실, 강의실, 오디토리움 등 다양한 회의 및 교육 공간을 관리할 수 있는 위한 10.1인치 터치스크린 패널입니다. 패널을 중앙에서 관리할 수 있는 RBS Configurator를 통해 설정할 수 있으며, Unizon™ 시간표 및 Microsoft 365 캘린더, Google Workspace 캘린더, Microsoft Exchange Server, DingTalk 등 주요 캘린더 서버와 통합되어 빠르고 원활한 회의실 예약, 예약 연장 및 취소, 사용 가능 공간 배정을 할 수 있습니다. 또한 VK430에서 회의실 내 장비 현황을 한눈에 확인할 수 있어 회의에 가장 적합한 회의실을 쉽게 선택할 수 있습니다.



### 제품 주요 특징

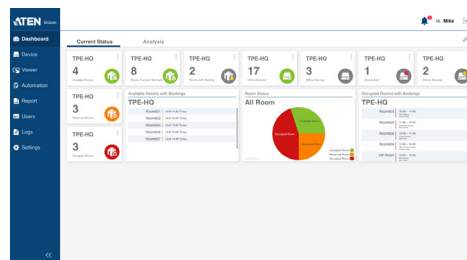
ATEN 회의실 예약 시스템의 모든 제품과 호환

RBS Configurator를 통해 원격으로 연결된 각 VK430의 예약 설정을 맞춤형으로 설정하고 업그레이드 및 관리할 수 있습니다.



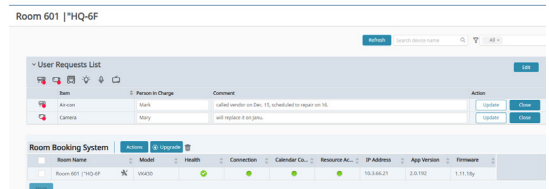
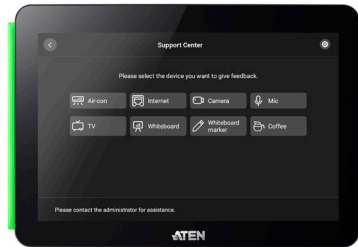
Unizon과 원활한 통합

회의실 예약 데이터를 항상 동기화된 상태로 유지해 신속한 유지보수 대응과 회의실 내 장비 자동화 운영을 지원하는 등 효율적인 중앙 관리를 제공합니다.



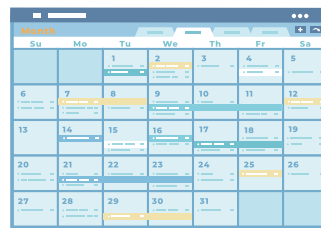
### Unizon을 통한 관리 요청

- 청소/케이더링/수리/교체 요청 또는 객실 내 장비 문제 신고를 할 수 있습니다.
- 요청 알림은 관리자에게 실시간으로 전송되며 Unizon을 통해 추적 가능합니다.



### 주요 캘린더 서버 지원

ATEN Unizon 시간표를 비롯하여 Microsoft 365 캘린더, Google Workspace 캘린더, Microsoft Exchange Server, DingTalk 등의 주요 캘린더 서버와의 연동을 지원합니다.

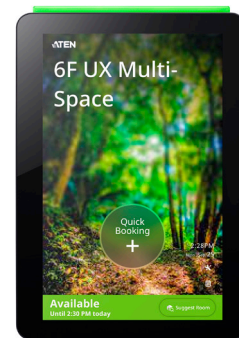


### 유연한 사용 모드

다양한 템플릿 지원과 가로/세로 설치 가능으로 다양한 환경에 맞게 유연하게 사용할 수 있습니다.



강의실 템플릿



회의실 템플릿

### PoE(Power over Ethernet) 지원

이더넷 케이블을 통해 전원과 데이터를 동시에 전송할 수 있어 설치 비용과 전력 소비를 줄일 수 있습니다.

### LED 조명 바 내장

사용자가 지정한 색상으로 조명이 켜져 회의실 사용 상태(사용 가능/예약됨/사용중)를 한눈에 파악할 수 있습니다.

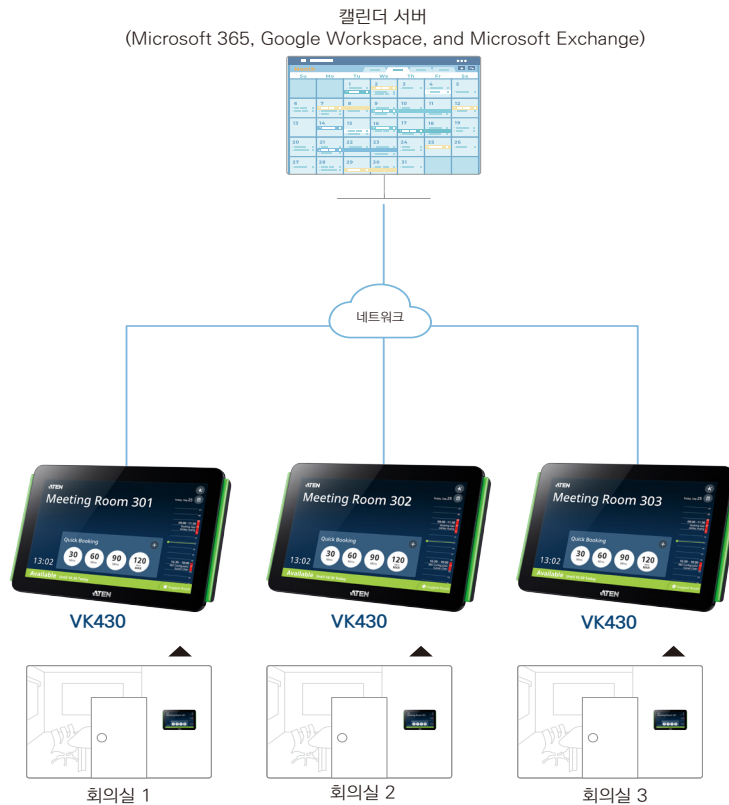
### 간편하고 유연한 설치

75\*75mm VESA 마운팅을 지원하며, 표준 벽걸이 키트와 3M VHB 테이프가 함께 제공되어 단단한 표면이나 유리 표면에 간편하게 설치할 수 있습니다.

## 제품 특징

- 10.1" 정전식 터치 스크린 패널
- ATEN Unizon 시간표 및 Microsoft 365 캘린더, Google Workspace 캘린더, Microsoft Exchange Server, DingTalk 등 주요 캘린더 서버와 연동 지원
- 다양한 템플릿 제공으로 교육부터 비즈니스까지 다양한 상황에 유연하게 활용 가능
- 세로 및 가로 모드 레이아웃 지원
- RBS Configurator 지원으로 일괄 업그레이드, 맞춤형 예약 옵션, 캘린더 설정 가능
- Unizon™을 통해 관리자는 연결된 장치의 실시간 모니터링, 회의실 사용 분석 데이터 생성, 애플리케이션 일괄 업데이트 가능
- 써드파티 시스템 통합을 위한 TCP 프로토콜 지원
- PoE(Power over Ethernet) 지원으로 하나의 이더넷 케이블을 통해 전원 공급과 통신 동시 지원
- 사용자가 지정한 색상으로 조명을 밝히는 LED 라이트 바를 통해 회의실 사용 가능 여부 한눈에 확인
- 월 마운트 키트가 사전 설치되어 있으며 3M VHB™ 테이프가 함께 제공되어 단단한 벽면이나 유리 표면에도 손쉽게 설치
- 75x75mm VESA 규격을 지원해 다양한 설치 환경에 맞게 유연하게 장착

## 기본 다이어그램



● 네트워크

## 제품 사양

VK430	
프로세서	Quad-core
메모리	
SDRAM	2 GB
플래시	16 GB
패널 사양	
디스플레이 유형	TFT-LCD
크기	10.1"
터치 스크린	Capacitive
해상도	1280 x 800
종횡비	16 : 10
색심도	8 bit
명암도	800 : 1
백라이트	LED
시야각	± 85° (H), ± 85° (V)
휘도	500 cd/m <sup>2</sup>
인터페이스	
이더넷	1 x RJ-45 Female, 10 / 100 / 1000 BaseT
USB	1 x USB Type-A
전원 입력	
Power over Ethernet (PoE)	802.3 at PoE+
소비 전력	DC12V:17.8W; PoE:20W
사용 환경	
작동 온도	0 - 40 °C
보관 온도	-10 - 55 °C
습도	비응축 상태에서 10 - 80% RH
제품 외관	
재질	플라스틱
무게	0.68 kg
크기 (L x W x H)	26.30 x 17.78 x 2.45 cm

제품 정보는 예고 없이 변경 될 수 있습니다.

### ATEN KOREA Co., Ltd.

서울시 금천구 디지털로9길 32(가산동) 갑을그레이트밸리 B동 303호  
 Tel: 02-467-6789 Fax: 02-467-9876  
 www.aten.com/kr/ko E-mail: marketing@aten.co.kr

Released: 01/2026 V9.0

© Copyright 2026 ATEN® International Co. Ltd.  
 ATEN and the ATEN logo are registered trademarks of ATEN International Co., Ltd.  
 All rights reserved. All other trademarks are the property of their respective owners.

