

# HDMI HDBaseT-Lite EU / US蓋板嵌入式視訊傳送器具備PoH功能

## VE1801AEUT / VE1801AUST

ATEN VE1801AEUT / VE1801AUST HDMI HDBaseT-Lite視訊傳送器可透過單一條Cat 5e/6/6a或ATEN 2L-29330 Cat 6a線材，傳送4K訊號達40公尺，同時支援3D、色深和HD無失真音訊格式，確保穩定的HDMI訊號傳輸。在高品質視訊傳輸過程中，此款配備HDBaseT抗干擾技術的視訊傳送器可以抵抗其他訊號干擾，提供可靠的訊號延伸效果。

搭配EU / US蓋板設計，使用者可以輕鬆地將VE1801AEUT / VE1801AUST安裝在單聯接線盒中，隱藏繁複的線材配置，只呈現需要的資訊。除此之外，VE1801AEUT / VE1801AUST具備PoH ( Power over HDBaseT ) 功能，可從相連的支援PoH PSE的視訊接收器獲取電力，協助使用者簡化複雜的電源配置。

對比之前的機種，VE1801AEUT / VE1801AUST的分享功能讓使用者擁有更便利的影音延伸方式：當連接至相容的視訊接收器 ( 例如VP1421 ) 時，使用者直接按VE1801AEUT / VE1801AUST的分享按鈕便可遠端切換訊號源。這款精巧的視訊傳送器可簡便地安裝在牆壁或桌子上，讓使用者毫不費力地將影音應用解決方案融入至任何環境。因此，VE1801AEUT / VE1801AUST非常適合用於會議室、數位學習環境或任何需要穩定高品質傳輸和便利安裝的應用情境。



VE1801AEUT 前視圖



VE1801AEUT 背視圖



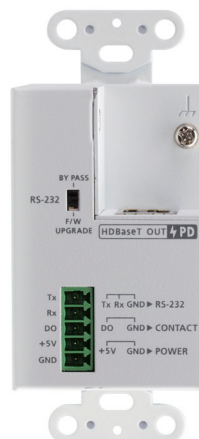
VE1801AEUT 俯視圖



VE1801AUST 前視圖



VE1801AUST 背視圖



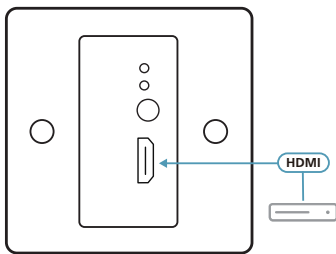
VE1801AUST 俯視圖



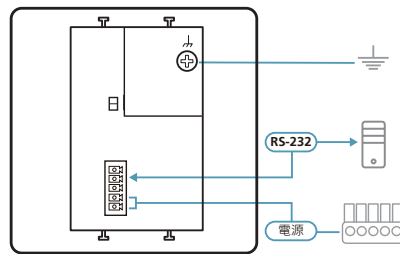
## 產品特性

- 透過一條Cat 5e/6/6a或ATEN 2L-29330 Cat 6a線材延伸高品質HDMI訊號
  - 4K最遠距離可傳40公尺
  - 1080p最遠距離可傳70公尺
- 內建PoH (Power over HDBaseT)功能 — VE1801AEUT / VE1801AUST的電力可經由HDBaseT輸出埠提供
- 符合HDMI (3D、色深、4K)和HDCP 2.2規範
- 可安裝於單聯接線盒，搭配EU / US蓋板使用
- 支援RS-232通道傳輸
- 支援消費性電子控制(CEC)，能讓互連的HDMI裝置進行通訊，並回應單一遙控器
- HDBaseT抗干擾防護 — 透過HDBaseT技術，在傳輸高品質影像時，能有效抵抗其他訊號干擾
- 分享功能 — 當連接至相容的視訊接收器 (例如VP1421) 時，VE1801AEUT / VE1801AUST可遠端切換訊號源
- LED指示燈顯示設備狀態
- 支援寬螢幕模式
- 內建8KV / 15KV靜電保護
- 隨插即用

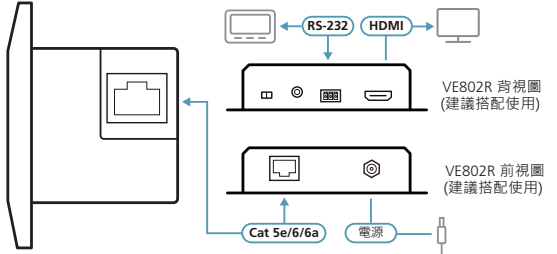
**VE1801AEUT**  
前視圖



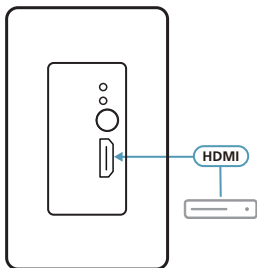
背視圖



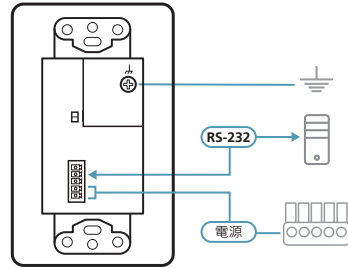
俯視圖



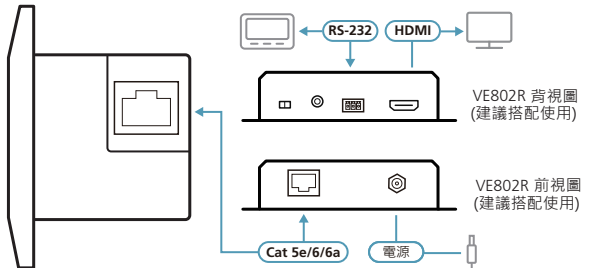
**VE1801AUST**  
前視圖



背視圖



俯視圖



## 產品規格

|                  | VE1801AEUT  | VE1801AUST             |
|------------------|---|------------------------|
| <b>視訊輸入</b>      |   |                        |
| 介面               | 1 x HDMI Type A母頭 (黑)   |                        |
| 阻抗               | 100 Ω   |                        |
| 最大距離             | 3公尺   |                        |
| <b>視訊</b>        |   |                        |
| 最大資料傳輸速率         | 10.2Gbps (3.4Gbps每通道)   |                        |
| 最大像素時脈           | 340 MHz   |                        |
| 規範               | HDMI (3D、色深、4K)<br>符合HDCP 2.2規範<br>消費性電子控制(CEC)   |                        |
| 最大解析度 / 距離       | 高達4K @ 35公尺 (Cat 5e/6) / 40公尺 (Cat 6a/ATEN 2L-29330 Cat 6a);<br>1080p @ 60公尺(Cat 5e/6) / 70公尺 (Cat 6a/ATEN 2L-29330 Cat 6a)<br>*支援4K :<br>4096 x 2160 / 3840 x 2160 @ 60Hz (4:2:0);<br>4096 x 2160 / 3840 x 2160 @ 30Hz (4:4:4) |                        |
| <b>音訊</b>        |   |                        |
| 輸入               | 1 x HDMI Type A母頭 (黑)   |                        |
| <b>控制</b>        |   |                        |
| RS-232通道         | 1 x 端子台 (三孔、Tx/Rx/GND、綠)  |                        |
| 接點輸出             | 1 x 端子台 (二孔、DO/GND、綠)   |                        |
| <b>連接介面</b>      |   |                        |
| 設備至設備            | 1 x RJ-45母頭   |                        |
| 電源               | 1 x 端子台 (二孔、+5V/GND、綠)或1 x RJ-45母頭 (PoH)  |                        |
| <b>耗電量</b>       | DC5V: 3.26W<br>PoH: 4W  | DC5V: 3.26W<br>PoH: 4W |
| <b>作業環境</b>      |   |                        |
| 操作溫度             | 0 – 40°C  |                        |
| 儲存溫度             | -20 – 60°C  |                        |
| 濕度               | 0 – 80% RH · 無凝結  |                        |
| <b>機體屬性</b>      |   |                        |
| 外殼材質             | 金屬  |                        |
| 重量               | 0.20公斤  | 0.21公斤                 |
| 尺寸 (長 x 寬 x 高)   | 6.86 x 4.44 x 5.00公分  | 10.41 x 4.44 x 5.00公分  |
| 面板尺寸 (長 x 寬 x 高) | 8.60 x 8.60 x 1.60公分  | 11.39 x 6.99 x 0.64公分  |

產品資訊如有修改或變更，恕不另行通知。

### 宏正自動科技股份有限公司

221 新北市汐止區大同路二段125號3樓  
電話: +886-2-8692-6969 傳真: +886-2-8692-6926  
www.aten.com.tw E-mail: Taiwan@aten.com

Released: 01/2025 V2.0

© Copyright 2025 ATEN® International Co. Ltd.  
ATEN and the ATEN logo are registered trademarks of ATEN International Co., Ltd.  
All rights reserved. All other trademarks are the property of their respective owners.  
HDMI、HDMI高畫質多媒體介面及HDMI 標誌為HDMI Licensing Administrator, Inc.在美國及其他國家的商標或註冊商標。

