

## 集中管理軟體

### CC2000 4.0

CC2000 管理軟體，是 ATEN 專為各產業之 IT 管理團隊所設計的全方位集中式管理解決方案。透過登入單一入口，管理者即可於本地端或遠端管理 IT 基礎設施。CC2000 同時具備頻內及頻外存取功能，方便使用者管理網路架構內所有的 IT 設備，包括 ATEN 的 KVM over IP 多電腦切換器、序列控制端伺服器、PDU 電源分配器、UPS 不斷電系統、以及其他第三方設備，例如嵌入式服務處理器 ( embedded Service Processor )、刀鋒伺服器、服務處理器、與虛擬伺服器)。全新改版的 CC2000 支援 HTML5 使用者介面，打造了更流暢、直覺易用的操作體驗，大幅提升管理效率。

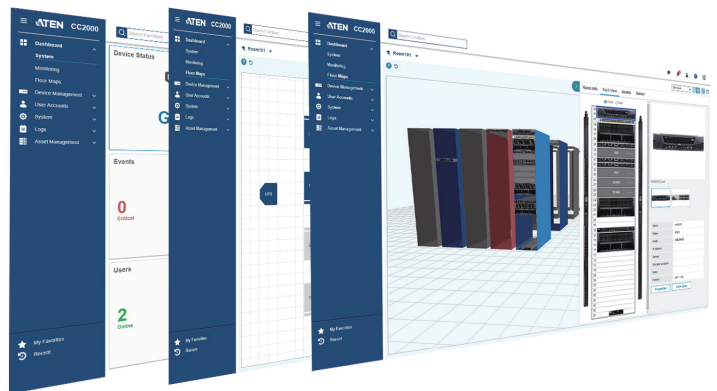
CC2000 將重要資訊彙整於其簡潔有序的使用者介面中，並提供以工作任務為導向的瀏覽模式與清楚明瞭的選單，讓 IT 管理者輕鬆存取、設定與管理設備。在創造更直覺的使用者經驗的同時，亦顯著提升 IT 架構管理之彈性及方便性。

CC2000 的總覽頁面以儀表板 (Dashboard) 的方式呈現系統概況，將裝置狀態、事件、任務執行狀態、線上使用者與已授權的節點使用情況等重要資訊整合至單一介面，協助管理者隨時掌握狀況，以最有效率的方式來進行設備管理與監控。透過檢視設備狀態和事件之資訊，管理者可即時了解設備之狀況，並獲得相關的事件日誌紀錄。系統亦會傳送通知訊息，告知管理者任務執行之結果。管理者亦能檢視線上使用者之詳細資訊，一旦發現任何異常登入，可立即中斷連線。完善的通知機制能讓 IT 人員能在異常或緊急事件發生時，快速做出反應，進行故障排除。

CC2000 的資產管理功能，讓使用者能夠快速檢視所管理的資產，包含規格、外觀和安裝位置，提供對樓層空間、機架空間、IT 設備、電源和連線的掌控。使用者可輕鬆尋找已建立標籤的資產，並匯出設備清單，讓資產驗證的流程更加簡便。CC2000 提供樓層平面圖，能以 2D 及 3D 檢視呈現，讓使用者可以有彈性地查找所有安裝設備，包含其安裝位置以及設備狀態，利於整體的容量規劃，也可提供更詳細的容量管理。此功能提供使用者進行評估、優化和資源分配，確保基礎架構資源的有效利用，以符合組織的需求及目標。

透過 ATEN SN11XX 系列、PDU 系列和 Energy Box，CC2000 支援即時環境和電源監控。允許使用者識別機架中的潛在熱點，確保 IT 設備 24/7 可用性，監控連接的 PDU 電源狀態，並可透過 CC2000 儀表板檢查重要訊息。當監控數據超過其設定的臨界值時，使用者可透過儀表板、訊息中心、電子郵件、SNMP trap 和 Syslog 得到即時提醒。IT 管理員可從趨勢圖中得到有關機櫃的溫度、濕度、氣壓、電壓、電流和功耗資訊。

CC2000 專利的畫面同步分割模式 (Panel Array) 讓 IT 管理員可在同一個螢幕瀏覽來自不同 Over-IP KVM 連接埠的畫面輸出。IT 管理員者可選擇要輸出到畫面之設備影像來源與顯示模式。只要簡單移動滑鼠游標至畫面並點選，即可存取與控管設備。



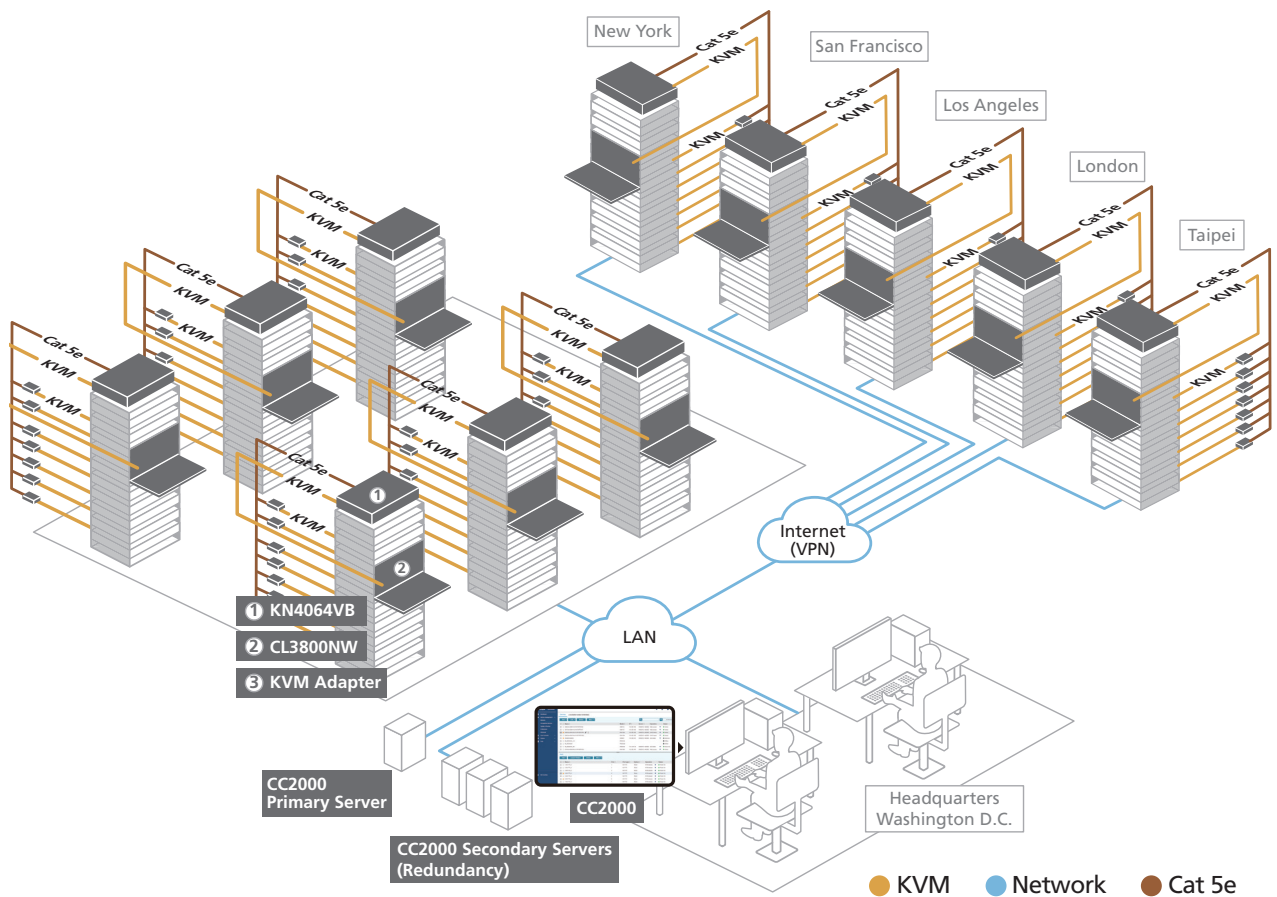
採用 Primary-Secondary 架構的 CC2000 管理軟體擁有完善的備援 (Redundancy) 機制。當主要 CC2000 伺服器發生故障時，備援的次要伺服器可快速接管工作任務，繼續提供使用者所需之服務，直到主伺服器回復正常運作。備援機制能確保 CC2000 系統服務不中斷，確保您能隨時隨地順利的管理所有設備。

在 CC2000 強大的功能下，使用者可迅速並有效率地解決問題，CC2000 提供安全且可靠的集中式系統管理解決方案，能滿足 IT 管理者在集中管理與監控之需求，尤其適合部屬在資料中心、機房環境或分支機構中。

## 產品特性

- 資產管理 — 可輕鬆查看資料中心內每個資產的規格、外觀、位置和配置，使用者能夠提高資料中心運行的效率和可靠性
- 視覺化樓層平面圖 — 使用者可在 2D 或 3D 的樓層平面圖中查看機房的佈署及機櫃的配置，深入瞭解基礎設施的整體容量和狀態
- 環境和電源監控 — 結合樓層平面圖和感測器（如溫度、濕度等），可輕鬆瞭解資料中心的環境健康狀況
- 即時通知 — 為確保得知緊急事件，在監控數據超過使用者設定的臨界值時，CC2000 會通知使用者
- 趨勢圖和審計 — 讓使用者洞察歷史資訊、分析結果並採取相對應策略
- 可透過單一登錄 (Single sign-on) 整合管理 ATEN 的 KVM over IP 多電腦切換器、序列控制端伺服器、PDU 電源分配器、以及第三方裝置，例如：嵌入式服務處理器 (Service Processor)、刀峰伺服器與虛擬伺服器等等
- 支援流暢易用的 HTML5 使用者介面，提升管理作業之效率
- 集中化儀表板 (Dashboard) 提供資訊總覽，一目了然呈現裝置、事件、任務執行狀態、線上使用者與已授權的節點使用情況等重要資訊
- 提供彈性的遠端連線登入至 Redfish (iDRAC8/iLO5)、Dell iDRAC5/6/8、HP iLO2/3/5、IBM RSA II、Dell CMC、IBM AMM、HP OA、IPMI、IMM 等服務處理器，亦支援登入使用 RDP、VNC、SSH 或 Telnet 之通訊設定的 IT 裝置
- 支援存取與控制虛擬基礎架構包括 VMware vSphere 6.0/6.5/6.7/7.0/8.0、Windows Server 2008/2012/2016/2022 以及 Citrix XenServer 6.5
- 支援 APC PDU 電源管理 (AP79xx、AP89xx、AP86xx)
- 支援集中式認證及授權，包括 LDAP、AD、Microsoft Entra ID、Kerberos、RADIUS 及 TACACS+
- 以集中式的角色存取控制政策管控使用者登入權限
- 軍用級 (AES 256-bit) 資料加密設計，提供端點對端點的節點安全存取方式
- 可透過 MAC 或 IP 位址允許或限制使用者登入存取，並符合 SAS 70 認證，在使用者登入失敗次數超過所設定的上限時，會自動鎖定使用者帳號
- 認證機制支援第三方憑證授權單位 (CA)
- 支援 TLS v1.3 資料加密及 2048 位元 RSA 認證以確保自瀏覽器登入的安全性
- 強大的密碼保護機制，提升使用者帳號的安全性
- 透過系統日誌 (Syslog) 協定，可整合來自 ATEN KVM over IP 多電腦切換器、序列控制端伺服器、及其它裝置的事件日誌做為日後審計稽核使用
- 虛擬媒體功能讓軟體部署作業（於遠端安裝 ISO 影像檔、開機、或更新裝置）變得更簡單輕鬆
- 支援透過儀表板、訊息、電子郵件、SNMP trap (v1、v2c、v3) 及 Syslog 的事件通知機制
- 任務排程功能可備存 CC2000 資料庫、系統設定、及系統事件紀錄並管理 PDU 裝置的電源開關功能
- 訊息中心 (Message Center) — 能即時通知重要系統事件及寄送內部系統訊息給特定使用者

- 滑鼠動態同步技術 (Mouse DynaSync) — 可自動同步近端與遠端的滑鼠游標移動位置
- Primary-Secondary 架構提供了備援能力，確保服務不中斷
- 快速存取與裝置管理 — 可將最近存取過的裝置加入最近存取 (Recent) 和我的最愛 (My Favorites) 列表，方便快速存取
- 線上聊天功能 — 透過即時通訊，促進使用者間的協同合作，在異常或緊急事件發生時，可快速做出反應
- 支援一次性動態密碼認證 (Mobile One Time Password) 及 2FA (雙因素行動動態密碼認證)，為帳戶提供額外的安全防護以防止帳號外洩



## 產品規格

CC2000	
相容性裝置	
KVM over IP 多電腦切換器	KL1108V, KL1116V, KL1508Ai, KL1516Ai, KH1508Ai, KH1516Ai, KN1000, KN1000A, KN1108v, KN1116v, KN1108VA, KN1116VA, KN2124VA, KN2140VA, KN4124VA, KN4140VA, KN1132V, KN2116VA, KN2132VA, KN4116VA, KN4132VA, KN4164V, KN8132V, KN8164V, KN2116A, KN2132, KN4132, KN2116VB, KN4016VB, KN2124VB, KN4024VB, KN1132VB, KN2132VB, KN4032VB, KN8032VB, KN4064VB, KN8064VB, KG0016, KG0032, CN8000A, CN8000, CN8600, CN9000, CN9600, CN9950, CN800, CS1708i, CS1716i, CL5708I, CL5716I, CL3708iNW, CL3716iNW, IP8000
序列控制端伺服器	SN1148CO, SN1132CO, SN1116CO, SN0148CO, SN0132CO, SN0116CO, SN0108CO, SN9116CO, SN9108CO, SN0148, SN0132, SN0116A, SN0108A, SN9116, SN9108, SN3001, SN3002, SN3001P, SN3002P, SN3401, SN3402, SN3401P, SN3402P, SN3101
PDU 電源分配器	<b>ATEN:</b> PE8324, PE8216, PE8208, PE8108, PE73xx, PE7208, PE7108, PE6324, PE6216, PE6208, PE6108, PE53xx, PE5208, PE5108, PE41xx, PG9xxxx, PG83xx, PG63xx, PG53xx, EC2004, EC1000. <b>APC:</b> AP79xx, AP89xx, 以及 AP86xx.
UPS 不斷電系統	OLxxxLV, OLxxxHV
服務處理器	Redfish, Dell iDRAC5/6/8, HP iLO2/3/5, IBM RSA II, Dell CMC, IBM AMM, HP OA, IPMI, IMM
虛擬基礎設施	VMware vSphere 6.0/6.5/6.7/7.0/8.0 Windows Server 2008/2012/2016/2022, 以及 Citrix XenServer 6.5.
驗證 & 授權	支援本地端用戶帳號、LDAP、AD、Microsoft Entra ID、Kerberos、RADIUS 及 TACACS+ 使用者管理權限設定 (最高管理權限、系統管理、裝置管理、使用者管理、一般管理員、訪客) 權限控制 使用者清單匯入 (*.csv) 立即建立多個使用者清單
安全性	AES 256-bit 加密提供安全的端點到端點存取 IP 及 MAC 位址安全過濾 虛擬媒體安全過濾 可配置的登錄失敗及帳戶鎖定功能 支援由第三方授權簽署的 CA 憑證 支援 TLS v1.3 資料加密及 2048 位元 RSA 認證，以確保自瀏覽器登入的安全性 強大的使用者密碼驗證機制 彈性設定逾時自動登出功能
網路協定 & IP 工具	IPv4/IPv6、RDP、VNC、SSH 與 Telnet
檢視器	JavaClient (JNLP) WinClient (ActiveX) WebClient (HTML5)* 滑鼠動態同步技術 (Mouse DynaSync) 畫面分割模式 (Panel array mode, 最高可達 64 KVM 連接埠) 虛擬媒體 支援 Exit macro
通知機制	SMTP SNMP (v1, v2c, v3) Syslog 系統訊息
任務排程	CC2000 資料備援 CC2000 組態備援 裝置韌體升級 系統日誌匯出 裝置日誌匯出 序列控制端伺服器日誌匯出 透過 ATEN 電源分配器管理電源開關
Logs	系統日誌 裝置事件日誌 序列控制端伺服器日誌 SNMP traps 系統日誌報告

	CC2000
伺服器備援機制	Primary/Secondary 架構 · 1 組 primary 及最多 31 組 secondary 伺服器
支援的作業系統	<ul style="list-style-type: none"> <li>支援以下作業系統需 JAVA Runtime Environment (JRE) 8 最新版本 Windows: 8, 10, server 2008, server 2012, server 2016, server 2019, server 2022 Linux: Redhat Enterprise v7, SUSE Enterprise 9 &amp; 10, Ubuntu 15.10, Debian 8.2, Fedora 23, OpenSUSE 13.1, CentOS 7</li> <li>支援以下作業系統需 Zulu OpenJDK 8 最新版本 Windows: 10, server 2016, server 2019, 或 server 2022 Linux: Redhat Enterprise v8.1, Ubuntu 16/20, Fedora 32, CentOS 8.1</li> </ul>
支援的瀏覽器	Internet Explorer (11), Microsoft Edge (42 或以上版本), Chrome (56 或以上版本), Firefox (60 或以上版本)
支援多國語言	English, 繁體中文, 簡體中文, 日本語, 한국어, Française, Español, Português, Deutsch, Русский
其它	儀表板 (Dashboard) 環境監控 線上使用者管理 網路時間協定 (NTP) 一次性行動動態密碼 (Mobile One Time Password) 2FA (雙因素認證) 資產管理 通訊錄
附註	* 請於 CC2000 release note 中確認 WebClient 支援的型號
<b>授權</b>	
基本 (免費)	1 Primary/16 Nodes
CC2000 USB 授權選項	CC2000TN (Tiny Pack: 1 Primary/32 Nodes) CC2000XL (Extra Lite Pack: 1 Primary, 64 Nodes) CC2000LE (Lite Pack: 1 Primary, 128 Nodes) CC2000LS (Lite Plus Pack: 1 Primary, 256 Nodes) CC2000SD (Standard Pack: 1 Primary/1 Secondary, 512 Nodes) CC2000PS (Plus Pack: 1 Primary/5 Secondary, 2048 Nodes) CC2000PM (Premium Pack: 1 Primary/9 Secondary, 5120 Nodes) CC2000PL (Platinum Pack: 1 Primary/15 Secondary, Unlimited Nodes) CC2000MX (Maximum Pack: 1 Primary/31 Secondary, Unlimited Nodes)
授權附加	CCS1 (Add-on 1 Secondary Server License) CCN1 (Add-on 1 Node License) CCN10 (Add-on 10 Nodes License) CCN50 (Add-on 50 Nodes License) CCN100 (Add-on 100 Nodes License) CCN500 (Add-on 500 Nodes License) CCN1000 (Add-on 1000 Nodes License) CCN10000 (Add-on 10000 Nodes License) CCNU (Add-on unlimited Nodes License)
維護	CCMA64 (1 YR SUP FOR 64 NODES) CCMA128 (1 YR SUP FOR 128 NODES) CCMA256 (1 YR SUP FOR 256 NODES) CCMA512 (1 YR SUP FOR 512 NODES) CCMA1024 (1 YR SUP FOR 1024 NODES) CCMA2048 (1 YR SUP FOR 2048 NODES) CCMA5120 (1 YR SUP FOR 5120 NODES) CCMAU (1 YR SUP FOR UNLIMITED NODES)
硬體需求	CPU: Intel Core i3 2+ GHz (含) 以上 記憶體: 4GB (含) 以上 儲存硬碟: 20 GB (含) 以上 乙太網路: Giga LAN
包裝內容	1x CC2000 USB License Key 1x 軟體光碟 CD

產品資訊如有修改或變更 · 恕不另行通知。

## 宏正自動科技股份有限公司

221 新北市汐止區大同路二段125號3樓  
 電話: +886-2-8692-6969 傳真: +886-2-8692-6926  
 www.aten.com.tw E-mail: Taiwan@aten.com

Released: 01/2026 V31.0

© Copyright 2026 ATEN® International Co. Ltd.  
 ATEN and the ATEN logo are registered trademarks of ATEN International Co., Ltd.  
 All rights reserved. All other trademarks are the property of their respective owners.

