

CE770

USB KVM 訊號延長器

- CE770 是一款具備抗色偏 (Deskew) 功能的 USB 介面 KVM 訊號延長器，透過自動訊號補償與 RS-232 序列功能，使用者可從遠端 USB 控制端存取電腦系統。

CE770 支援紅綠藍三原色訊號延遲調整 (RGB delay tuner)，可以手動方式調整紅綠藍的傳輸訊號，使用者在長距離的情況下也能建置其系統設備。CE770 的線路同步 (line synchronizing) 功能可校正因為長距離傳輸時而產生的顏色相位 (color phase) 與時間誤差 (timing errors)；此外，使用者亦可手動調整紅綠藍三原色訊號的設定。



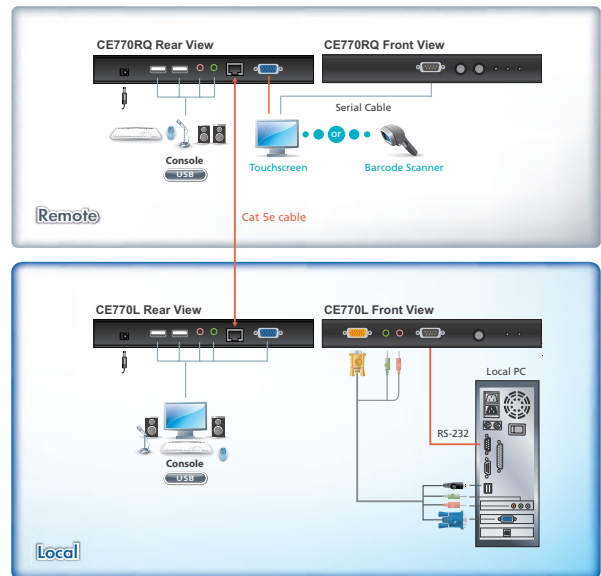
產品特性

- 透過 Cat 5e 線材，遠端與本地的設備距離可延伸至 300 公尺遠
- 雙控制端操作 - 透過本地與遠端 USB 鍵盤、螢幕與滑鼠所組成的控制端操控系統
- 抗色偏 (Deskew) 功能 - 自動同步化 RGB 訊號的時間延遲，並補償訊號因距離所造成的誤差
- 內建 ATEN ASIC 晶片，確保最佳可靠性與相容性
- 支援自動訊號補償 (Auto Signal Compensation; ASC) 功能
- RS-232 序列埠 - 能連接與設定序列終端機，或是觸控螢幕與條碼掃描器等序列設備
- 支援及模擬 Sun/Mac 鍵盤 *
- 支援立體聲喇叭與麥克風
- USB 電流過載 (overcurrent) 偵測與保護
- 按鍵操作模式選擇 (限本地端設備) - 透過單一按鍵可選擇本地端操控與自動操控模式
- 內建 8KV/15KV 靜電保護 (接觸電壓 8KV；空氣電壓 15KV) 與 2KV 突波保護
- 高視訊解析度 - 最高達 1920x1200@60Hz(150 公尺)；1280x1024@60Hz(300 公尺)
- 高品質音訊 - 即使距離 300 公尺遠也不會降低音訊品質
- 支援寬螢幕 **
- 支援 VGA、SVGA、SXGA(1280x1024)、UXGA(1600x1200)、WUXGA(1920x1200) 以及 multisync 螢幕；支援近端螢幕 DDC、DDC2 與 DDC2B
- 支援熱插拔
- 機架型設計
- 不須軟體即可輕鬆完成安裝 - 僅須於設備間接上連接線

* 1. PC 鍵盤組合可模擬 Sun/Mac 鍵盤

2. Sun/Mac 鍵盤僅能與 Sun/Mac 電腦搭配使用

** 影像來源設備所需讀取的寬螢幕顯示器 EDID 資料是經由本地控制端的影像輸出埠回傳，故請將寬螢幕顯示器連接至本地控端輸出埠，或是使用 EDID 模擬器。



產品規格

功能		CE770L	CE770RQ	
連接介面	控制端連接埠	鍵盤	1 x USB Type A 母頭 (白)	
		螢幕	1 x HDB-15 母頭 (藍)	
		滑鼠	1 x USB Type A 母頭 (白)	
		喇叭	1 x Mini Stereo Jack 母頭 (綠)	
		麥克風	1 x Mini Stereo Jack 母頭 (粉紅)	
	RS-232	1 x DB-9 母頭 (黑)	1 x DB-9 公頭 (黑)	
	KVM 連接埠	鍵盤 / 滑鼠	1 x SPHD-17 母頭 (黃)	N/A
		喇叭	1 x Mini Stereo Jack 母頭 (綠)	
		麥克風	1 x Mini Stereo Jack 母頭 (粉紅)	
	端對端		1 x RJ-45 母頭 (黑)	
電源		1 x DC Jack (黑)		
LED 指示燈	近端	1 (綠)	N/A	
	遠端	1 (綠)	N/A	
	藍	N/A	1 (藍)	
	綠	連線	1 (橘 / 綠)	
按鍵	紅	N/A	1 (紅)	
	操作模式選擇	1 x 按鍵	N/A	
	顏色 / 上	N/A	1 x 按鍵	
模擬	選擇 / 下	N/A	1 x 按鍵	
	鍵盤 / 滑鼠	USB		
視訊解析度		1920 x 1200@60Hz (150 公尺)； 1280 x 1024@60Hz (300 公尺)； DDC、DDC2、DDC2B		
耗電量		DC5.3V / 3.5W	DC5.3V / 5.1W	
作業環境	操作溫度	0-50°C		
	儲存溫度	-20-60°C		
機體屬性	溼度	0-80%RH，無凝結		
	外殼	金屬		
	重量	0.49 公斤	0.48 公斤	
尺寸 (長 x 寬 x 高)	20.20 x 8.64 x 2.50 公分	20.20 x 8.64 x 2.50 公分		

* 上述規格與圖片僅供參考，宏正自動科技保留修改之權利

