

## CM1164

### 4埠USB DVI-D 控制中心多電腦切換器

- 為了增進密集監控的執行效率，需要能夠在單一地點能夠快速檢視和同時利用鍵盤和滑鼠控管多台電腦的方案，CM1164 4埠USB DVI-D 控制中心多電腦切換器，功能更先進，內建2埠USB集線器，並提供多種顯示模式以因應不同監控的需求：4分割螢幕顯示模式-可讓4台數位電腦/視訊裝置同時顯示在單一螢幕及子母螢幕畫面顯示模式(雙,三, 四畫面)及全螢幕顯示模式。

除此之外，CM1164 也提供菊鏈串接功能(DCC)，可讓管理者透過單一控制端連接並控制多達4台CM1164，此功能可讓一組鍵盤滑鼠控制多台電腦或另外一台CM1164，面對網路使用量日益增多，監控多台電腦的需求-可串接4台CM1164，在16台電腦間切換便為管理者帶來更多的便利性。

CM1164具備獨特的設計，多項創新的產品特性，可在多台DVI介面的電腦間切換，分享USB週邊裝置及高品質音訊，成為許多監控室，交通控制中心，監控中心最佳的管理方案。

CM1164 前板



CM1164 背板



## 產品特性

- 一組USB控制端可獨立及同時控管4台DVI-D介面的電腦及兩個USB週邊裝置
- 多顯示控制端可控制4台視訊裝置顯示在同一螢幕
- 透過前板按鍵、OSD與紅外線遙控器執行功能控制(FN)與系統設定 - 顯示模式、連接埠選擇、菊鍊串接功能(DCC)..等等
- 通道編輯功能 - 透過滑鼠與螢幕下拉選單編輯視窗顯示與其他功能
- 滑鼠游標 - 可透過控制端滑鼠瀏覽OSD功能
- 菊鍊串接功能(DCC),可讓管理者連接四台CM1164,並使用一組控制端的鍵盤/滑鼠控管多台電腦或另外一台CM1164
- ATEN獨家螢幕動態同步顯示技術(Video DynaSync™)-在切換連接埠時保持最佳螢幕顯示解析度,能避免電腦開機時發生解析度不相容的狀況
- 內建2埠USB 2.0 Hub完全符合USB 2.0規範
- 可透過前端面板按鍵、熱鍵,紅外線遙控與OSD選單(具滑鼠\*游標瀏覽功能)選擇電腦
- 支援KVM、USB週邊設備與音訊獨立切換
- 電源開啟偵測
- 自動掃描模式-可定時自動監看所有電腦
- 跨平台支援-Windows, Linux, Mac與Sun
- 控制端滑鼠埠模擬/bypass功能-支援多數滑鼠驅動程式與多功能滑鼠\*\*\*
- 控制端鍵盤模擬/bypass功能-支援多數多媒體鍵盤\*\*\*
- 高視訊解析度: 1920 x 1200@60Hz
- 支援多國語言鍵盤-英文、日文、法文
- 具備2.1聲道環繞音效支援
- 支援及模擬Mac/Sun鍵盤\*\*
- 韌體更新

\* 只支援3鍵滑鼠,只有在滑鼠模擬模式下才能使用滑鼠做連接埠切換選擇

\*\* PC鍵盤組合可模擬Mac/Sun鍵盤

\*\* Mac/Sun鍵盤僅能與Mac/Sun電腦搭配使用

\*\*\* 背板USB鍵盤與滑鼠控制端連接埠僅支援USB鍵盤及滑鼠使用

## 產品優勢

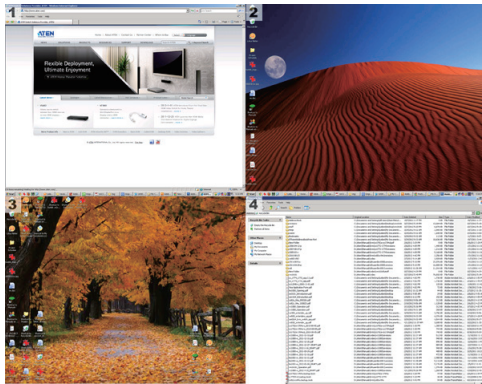
彈性化的顯示模式	四分割螢幕顯示模式,子母畫面顯示模式 (雙, 三, 四畫面),及全螢幕模式. 管理者可調整畫面尺寸, 及移動螢幕上每個視訊來源端的位置,並能透過滑鼠功能控制電腦
透過控制端滑鼠瀏覽OSD	使用連接在控制端的滑鼠控制OSD選單, 並可調整畫面尺寸及移動螢幕上每個視訊來源端的位置
可擴充的	支援菊鍊串接模式 (DCC) 讓管理者可透過RS-232指令使用鍵盤及滑鼠控制電腦或另外一台CM1164, 管理者並可透過RJ-45線材輕易連接和控制另外3台CM1164
螢幕動態同步顯示 (Video DynaSync™) 技術	ATEN獨家螢幕動態同步顯示技術, 可自動偵測每台電腦的水平及垂直偏移值, 並將其同步於您所使用的螢幕上, 確保顯示解析度於切換連接埠的時可以保持正確

# 顯示模式

## 全螢幕模式



## 四分割螢幕顯示模式



## 子母畫面顯示模式

- 雙畫面

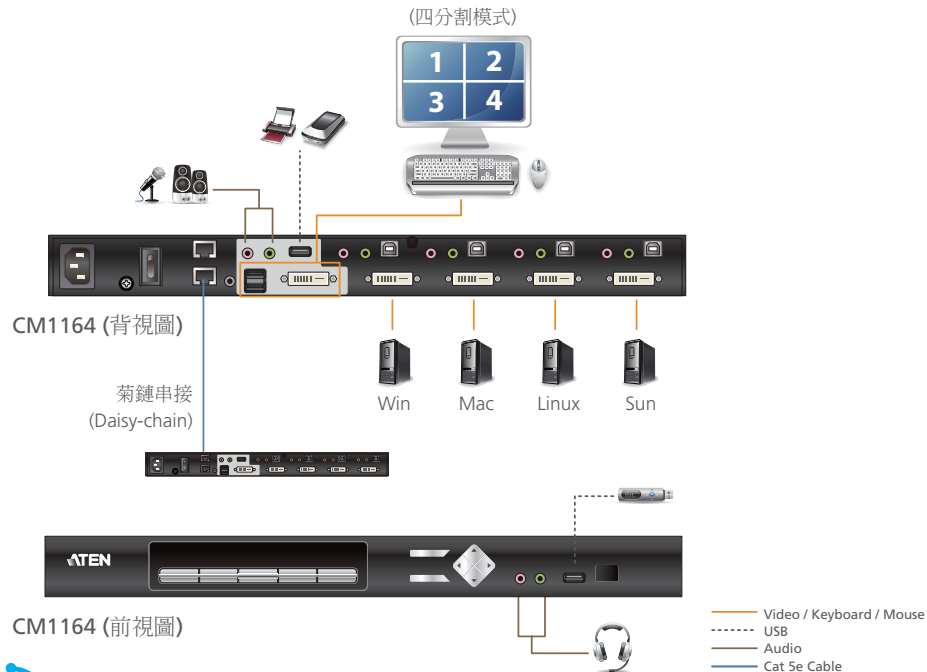


- 三畫面



- 四畫面





## 產品規格表

功能		CM1164	
電腦連接數		4	
連接埠選擇		面板按鍵；熱鍵；紅外線遙控；OSD	
介面	控制端 連接埠	鍵盤	1 x USB Type A 母頭 (黑；背板)
		螢幕	1 x Single Link DVI-D 母頭 (白)
		滑鼠	1 x USB Type A 母頭 (黑；背板)
		喇叭	2 x Mini Stereo 插孔 母頭 (綠；1 x 前板, 1 x 背板)
		麥克風	2 x Mini Stereo 插孔 母頭 (粉紅；1 x 前板, 1 x 背板)
		菊鏈串接 控制	2 x RJ-45
	多電腦 連接埠	鍵盤/滑鼠	4 x USB Type B 母頭 (白)
		螢幕	4 x Single Link DVI-D 母頭 (白)
		喇叭	4 x Mini Stereo 插孔 母頭 (綠)
		麥克風	4 x Mini Stereo 插孔 母頭 (粉紅)
電源		1 x IEC320 插孔	
USB 2.0 集線器		2 x USB Type A 母頭 (白；1 x 前板, 1 x 背板)	
開關	已選擇	11 x 按鍵	
LEDs 指示燈	KVM	4 (橘)	
	音訊	4 (綠)	
	USB	4 (綠)	
模擬	鍵盤/滑鼠	USB	
視訊解析度		1920 x 1200 @ 60 Hz (DVI-D)	
掃描區間		1-99 秒. (預設: 5 秒)	
耗電量		100V/ 6.7 W ; 240V/ 13.6 W	
作業環境	操作溫度	0-40°C	
	儲存溫度	-10-60°C	
	溼度	0-80% RH, 無凝結	
型體特性	外殼	金屬	
	重量	2.50 公斤	
	尺寸(長 x 寬 x 高)	43.72 x 16.38 x 4.40 公分	

## 宏正自動科技股份有限公司

221 新北市汐止區大同路二段125號3樓  
 電話: +886-2-8692-6969 傳真: +886-2-8692-6926  
 www.aten.com.tw E-mail: Taiwan@aten.com

Printed 11/2014 V4.0



© Copyright 2014 ATEN® International Co., Ltd.  
 ATEN and the ATEN logo are trademarks of ATEN International Co., Ltd.  
 All rights reserved. All other trademarks are the property of their  
 respective owners.