

ATEN マルチディスプレイ ソリューション



ATENのマルチディスプレイ対応マトリックススイッチャーはフルHDから4Kに対応したラインナップを取り揃え画面数に応じた最適なモデルとソリューションをご提案します

柔軟な拡張性

任意のモジュール式 I/O ボードを選択でき、インターフェースや用途に合わせたカスタマイズが可能



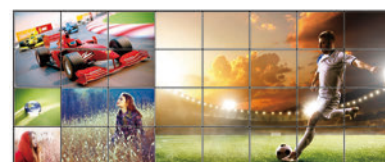
シームレス切替

ATENのシームレススイッチテクノロジーは、独自のシームレスエンジンの搭載により実現した映像のリアルタイムな切替え、EDIDやHDCPのハンドシェイクを瞬時にを行います



スケーラー

内蔵スケーラーによる、様々な解像度へ対応入力機器の解像度を出力ディスプレイの最適な解像度に合わせることができ、柔軟な構成とマルチディスプレイの構築が可能になります



マトリックススイッチャー フルHD / 4K

4面
2×2



VM5404HA/VM5808HA (FHD対応)

4入力4出力/8入力8出力HDMIマトリックススイッチャー

プレビュー機能・フレームシンクロナイザー搭載

- フルHD対応HDMI 4入力4出力/8入力8出力
- マルチディスプレイ対応
- フレームバッファによる瞬時的な切替え
- 多彩なEDIDモードを選択可能
- スケーラー機能搭載
- HDCP1.4 準拠
- 対応解像度- 480p、720p、1080i、1080p
- ローカル出力 - プレビュー
- オーディオ対応
- プロファイル (表示パターン) は 8/16 通り登録可能



VM6404HB (4K60p 4:4:4)

4入力4出力HDMIマトリックススイッチャー

フレームシンクロナイザー搭載

- 4K対応HDMI 4入力4出力
- マルチディスプレイ対応
- フレームバッファによる瞬時的な切替え
- 多彩なEDIDモードを選択可能
- スケーラー機能搭載
- HDCP2.2 準拠
- 4K対応解像度- 4096×2160/3840×2160@60Hz(4:4:4)
- オーディオ対応
- プロファイル (表示パターン) は 8通り登録可能

9面
3×3



VM6809H (4K対応)

8入力9出力HDMIマトリックススイッチャー

フレームシンクロナイザー搭載

- 4K対応HDMI 8入力9出力
- マルチディスプレイ対応
- フレームバッファによる瞬時的な切替え
- 多彩なEDIDモードを選択可能
- スケーラー機能搭載
- HDCP2.2 準拠
- オーディオ対応 - HDMIオーディオ信号をステレオ信号にディエンベッド可能
- 4K対応解像度- 3840×2160@30Hz(4:4:4)、3840×2160@60Hz(4:2:0)、4096×2160@30Hz(4:4:4)、4096×2160@60Hz(4:2:0)
- プロファイル (表示パターン) は 18 通り登録可能

check!

フレームシンクロナイザー

出力フレームレートを入力信号のフレームレートに同期させることで、ビデオウォールに表示する映像の上下フレームがズレる現象を防ぎます。



プレビュー機能

マルチプレビュー専用出力ポートを使い、入力ソースをマルチ画面でリアルタイムに確認・監視が可能

※対応製品：VM5404HA/VM5808HA、VM51616H



16面
4×4



VM51616H (FHD対応)

16入力16出力HDMIマトリックススイッチャー

プレビュー機能・フレームシンクロナイザー搭載

- フルHD対応HDMI 16入力16出力
- マルチディスプレイ対応
- フレームバッファによる瞬時的な切替え
- 多彩なEDIDモードを選択可能
- スケーラー機能搭載
- HDCP1.4 準拠
- オーディオ対応-HDMIオーディオ信号をステレオ信号にディエンベッド可能
- 対応解像度- 480p、720p、1080i、1080p
- ローカル出力 - プレビュー
- プロファイル (表示パターン) は 32 通り登録可能



VM1600A/VM3200/VM3250 (4K対応)
















16入力16出力/32入力32出力HDMIマトリックススイッチャー

フレームシンクロナイザー搭載

- モジュール式16入力16出力/32入力32出力
- マルチディスプレイ対応
- プロファイル (表示パターン) は32/64通り登録可能
- フレームバッファによる瞬時的な切替え
- 多彩なEDIDモードを選択可能
- 電源冗長化対策
- スケーラー機能
- 対応解像度- 入力ボードに依存

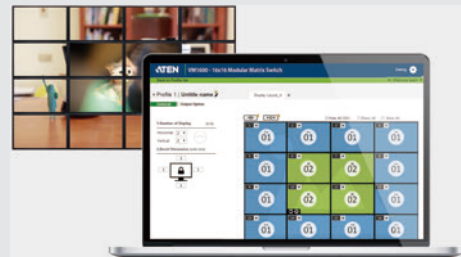
※本体には入出力ボードは付属していません

VM1600A/VM3200/VM3250 入出力ボード (4ポート)

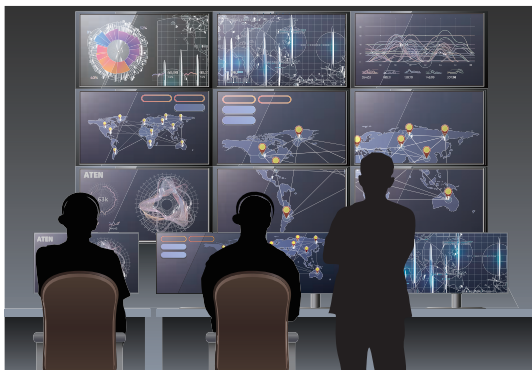
	HDMI (4K)	HDMI	DisplayPort	DVI	HDBaseT
入力ボード	 VM7814	 VM7804	 VM7904 4K 対応	 VM7604	 VM7514 4K 対応
	 VM7824	アナログVGA  VM7104	3G-SDI  VM7404	10G光ファイバー  VM7584 4K 対応	
出力ボード	 VM8814	 VM8804	 VM8604	 VM8514 4K 対応	 VM8584 4K 対応
	 VM8824 スケーラー内蔵				

マルチディスプレイの設定

シンプルで直感的に操作できるWeb GUIで
誰でもかんたんにマルチディスプレイの設定が可能。
自由な画面構成を実現!



導入イメージ



マルチディスプレイは様々な用途や目的に使用でき、目的に応じた規模を選択することで効果的な宣伝や演出に用いることができます。また、中央監視室などでも実力を発揮し、瞬時な切替えと特定画面の拡大がオペレーションと監視業務を強力にサポートします。

製品ラインナップ

機能	VM5404HA	VM6404HB	VM5808HA	VM6809H	VM51616H	VM1600A	VM3200	VM3250
デバイス接続数	4	4	8	8	16	16	32	32
ディスプレイ接続数								
最大	4 (プレビュー用ローカル ディスプレイ×1)	4	8 (プレビュー用ローカル ディスプレイ×1)	9	16 (プレビュー用ローカル ディスプレイ×1)	16	32	32
ビデオ入力								
インターフェース	HDMI Type-A メス×4	HDMI Type-A メス×4	HDMI Type-A メス×8	HDMI Type-A メス×8	HDMI Type-A メス×16	入力ボードに準ずる	入力ボードに準ずる	入力ボードに準ずる
インピーダンス	100 Ω	100 Ω	100 Ω	100 Ω	100 Ω	—	—	—
ソースデバイスとの 最大距離	5 m	5 m	5 m	5 m	5 m	—	—	—
ビデオ出力								
インターフェース	HDMI Type-A メス×4	HDMI Type-A メス×4	HDMI Type-A メス×8	HDMI Type-A メス×9	HDMI Type-A メス×16	出力ボードに準ずる	出力ボードに準ずる	出力ボードに準ずる
インピーダンス	100 Ω	100 Ω	100 Ω	100 Ω	100 Ω	—	—	—
ディスプレイとの 最大距離	15 m	5 m	15 m	15 m	15 m	—	—	—
制御								
RS-232C	DB-9ピン メス×1	DB-9ピン メス×1	DB-9ピン メス×1	DB-9ピン メス×1	DB-9ピン メス×1	DB-9ピン メス×1	DB-9ピン メス×1	DB-9ピン メス×1
イーサネット	RJ-45 ×1	RJ-45 ×1	RJ-45 ×1	RJ-45 ×1	RJ-45 ×1	RJ-45 ×1	RJ-45 ×1	RJ-45 ×1
IR	—	ミニジャック×1	—	—	—	—	—	—
ビデオ								
最大解像度	1080p	4K60p(4:4:4)	1080p	4K ^{*1}	1080p	出力ボードに準ずる	出力ボードに準ずる	出力ボードに準ずる
最大データ伝送速度	6.75 Gbps	18.0 Gbps	6.75 Gbps	10.2 Gbps	6.75 Gbps	15.2 Gbps	15.2 Gbps	22.5 Gbps
規格準拠	HDCP 1.4/CEC	HDCP 2.2/CEC	HDCP 1.4/CEC	HDCP 2.2/CEC	HDCP 1.4/CEC	HDCP 2.2/CEC HDBaseT	HDCP 2.2/CEC HDBaseT	HDCP 2.2/CEC HDBaseT
オーディオ								
入力	HDMI	HDMI	HDMI	HDMI	HDMI	入力ボードに準ずる	入力ボードに準ずる	入力ボードに準ずる
出力	HDMI ステレオミニジャック	HDMI ステレオミニジャック	HDMI ステレオミニジャック	HDMI ステレオミニジャック	HDMI ステレオミニジャック	出力ボードに準ずる	出力ボードに準ずる	出力ボードに準ずる
電源								
電源仕様	AC 100V~240V 50/60 Hz, 1A	AC 100V~240V 50/60 Hz, 1A	AC 100V~240V 50/60 Hz, 1A	AC 100V~240V 50/60 Hz, 1A	AC 100V~240V 50/60 Hz, 1A	AC 100V~240V 50/60 Hz, 1A	AC 100V~240V 50/60 Hz, 1A	AC 100V~240V 50/60 Hz, 1A
消費電力	35.7W	17.8 W	58.1 W	79.5 W	124.5 W	460W	460W	800 W ^{*2}

※ 1 最大4K(4096×2160@30Hz(4:4:4)、4096×2160@60Hz(4:2:0)、3840×2160@30Hz(4:4:4)、3840×2160@60Hz(4:2:0))

※ 2 オプションの電源モジュールでの電源の冗長化が可能



ホームページ

<https://www.aten.com/jp/ja/>

カタログに掲載されている情報は更新されることがあります。
最新情報やセミナー等、詳しくはウェブ・サイトをご覧ください。

入って安心!
製品保証延長
オプション



- 掲載されている商品名・会社名等は、各社の商標ならびに登録商標です。
- 掲載した商品の仕様等は予告なしに変更する場合があります。
- このチラシの掲載内容は2024年10月現在のものです。



ATENジャパン株式会社

東京本社

〒116-0003
東京都荒川区南千住 3-8-4 ATEN ビル
TEL : 03-5615-5810 FAX : 03-3891-3810
E-mail : sales@atenjapan.jp

その他支店情報については右記QRコードから
ご覧いただけます。



お問い合わせ・ご用命はこちらまでお申し付けください