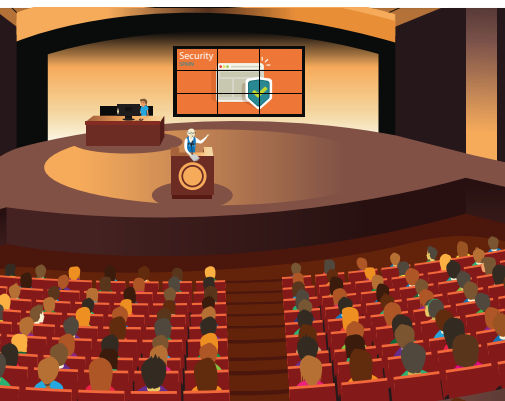


Un entorno de presentaciones flexible preparado para el futuro



Institución gubernamental en España

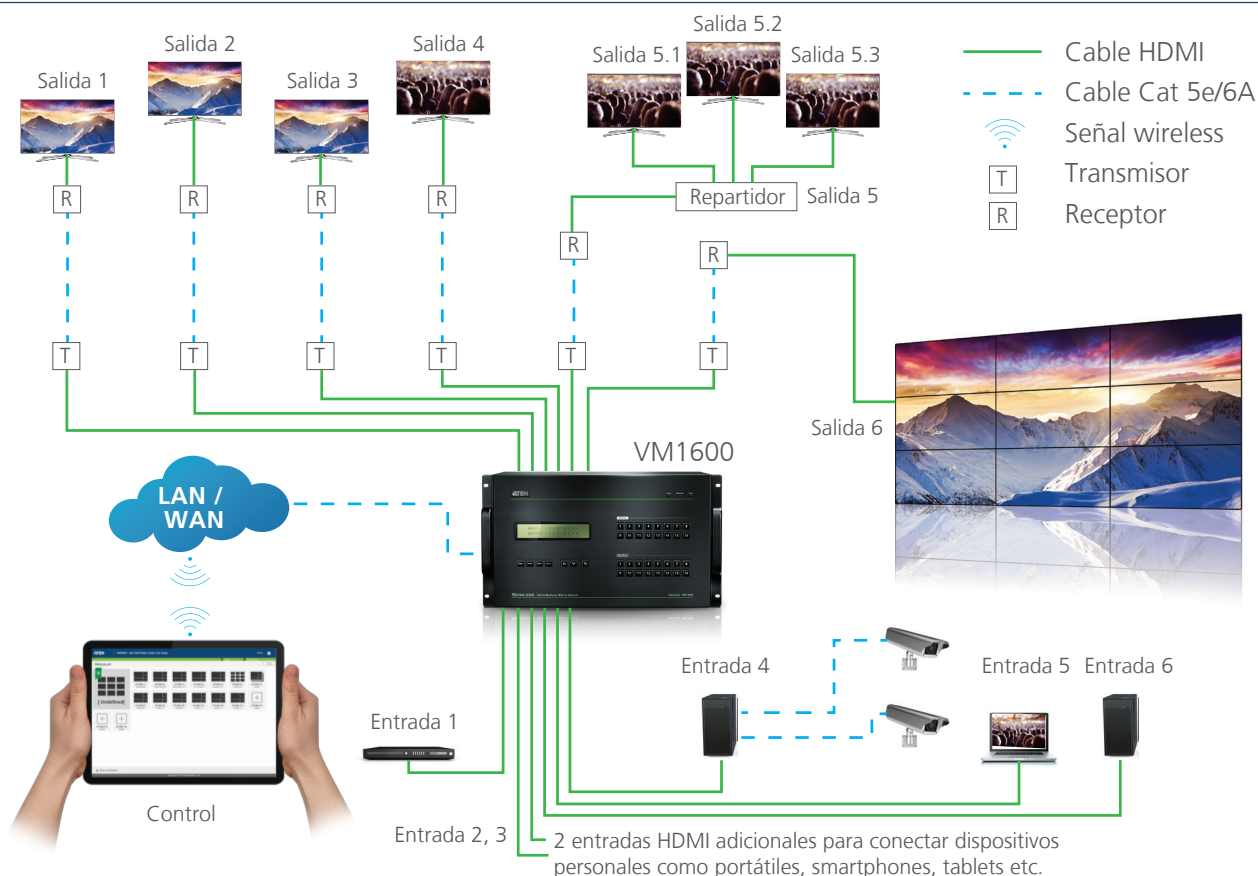
En la sede principal de la institución, una nueva sala de conferencias mejora la organización de conferencias a nivel internacional. El integrador de sistemas buscaba una solución de distribución multimedia flexible y fácil de usar que pudiera satisfacer todos los requisitos en cuanto a presentaciones.

El conmutador de matriz modular de ATEN resultaba ser el equipo que buscaba. Gracias a sus numerosos puertos de entrada y de salida, a la opción de ofrecer diferentes interfaces y a la conmutación sin interrupciones, el conmutador de matriz modular VM1600 no es solo flexible sino una solución orientada hacia el futuro.

Requisitos

- Posibilidad de conexión de varias fuentes de señal HDMI, con la opción de instalar otros tipos de interfaz
- Relación calidad/precio excelente con una infraestructura preparada para el futuro
- Flexibilidad a la hora de difundir una presentación única o varias al mismo tiempo
- Instalación clara y fácil de usar mediante un sistema de control inalámbrico

Solución



Productos

VM1600 – Conmutador de matriz modular

- Función de vídeo wall
- Dos fuentes de alimentación
- Hasta 32 perfiles de conexión
- Función de escala a diferentes resoluciones
- Conecta hasta 16 fuentes de señal y 16 pantallas
- Instala hasta 4 tarjetas de expansión de entrada y 4 de salida
- Conmutación instantánea Seamless Switching: <0,1 segundos
- Compatible con interfaces diferentes: HDMI, DVI-D, HDBaseT, VGA y SDI
- Control móvil a través de la galardonada interfaz de usuario mediante navegador web



reddot award 2015
winner interface design



VM7804 – Tarjeta de entradas HDMI

- 4 puertos de entrada HDMI
- Hasta 1080p



VM8804 – Tarjeta de salidas HDMI

- 4 puertos de salida HDMI
- Hasta 1080p



Ventajas

- *Interfaz de usuario* – rapidez en la configuración y en el control del perfil con la interfaz galardonada con el Red Dot Award.
- *Modular* – el VM1600 es compatible con las interfaces más populares. Además, es una solución preparada para el futuro, que deja la libertad de reemplazar o ampliar la conectividad.
- *Conmutación instantánea Seamless Switching* – no sufre interrupciones a la hora de cambiar el contenido de las presentaciones.

“ El sistema es fácil de controlar y su diseño modular permite que cualquier visitante pueda conectarse al sistema con su dispositivo propio.”

- Integrador de sistemas

Nota: este estudio de caso es anónimo dado que respetamos la política de privacidad del cliente.